

ZMYWARKA SALVISLAB MODEL SC1160

Zmywarka laboratoryjna typ SC1160 jest wysoce specjalistycznym urządzeniem zaprojektowanym do efektywnego mycia szkła laboratoryjnego. Zmywarka SC1160 nie posiada funkcji suszenia, jest polecana do laboratoriów gdzie suszenie jest nie wymagane. Bardzo rozsądna cena urządzenia.

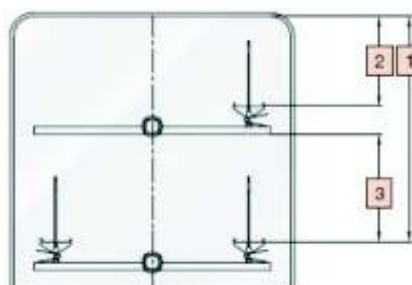
Do wyboru szeroki asortyment wyposażenia wewnątrz trzoznego. Opcjonalnie również stalowa podstawa, boiler do podgrzewania wody destylowanej, zbiornik na wodę destylowaną (lub dejonizowaną).



Charakterystyka

- Interfejs RS 232 do ustawiania i monitoringu poszczególnych faz procesu mycia
- Wyświetlacz LED z pięcioma ustawianymi programami
- Teleskopowe szyny do ułatwienia załadunku i wyładunku
- Wbudowany zmierzacz wody
- Temperatura procesu mycia i dezynfekcji ustawiana w zakresie do 93°C
- Temperatura monitorowana przez dwa niezależne sensory
- Kondensator pary (w standardzie)
- Wysokowydajna pompa myjąca
- Iniekcyjne (ciężkie) systemy mycia dostępne na obydwu poziomach (przy zastosowaniu odpowiednich wózków myjących)
- Komora, ramiona myjące i pozostałe elementy komory wykonane z wysokiej jakości stali nierdzewnej (ANSI 316L; DIN 1.4404)
- Wielostopniowy system filtracji zapewnia skuteczne zatrzymanie osadów i przedłuża żywotność pompy
- Dwa automatyczne dozowniki płynu w standardzie, w opcjonalnie możliwe zamontowanie trzeciego dozownika.

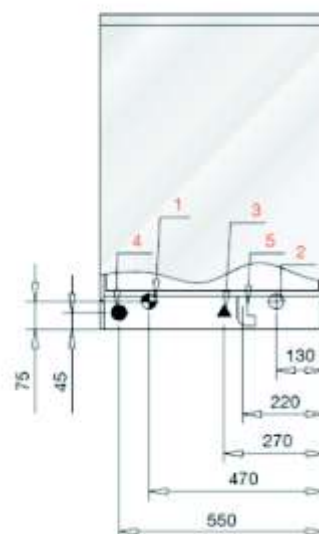
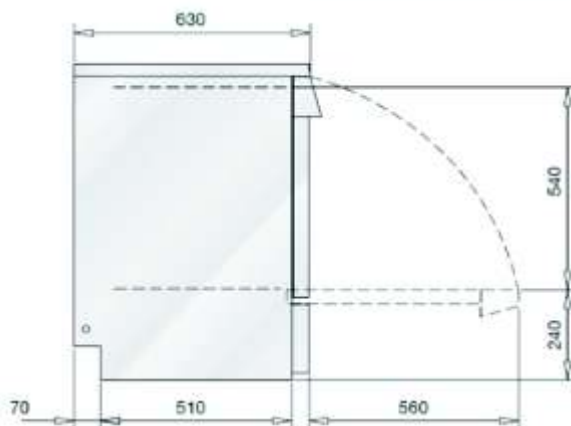
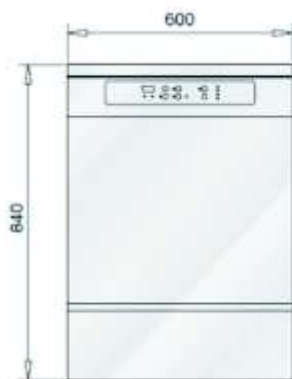
Model	SalvisLAB SC1160
Waga	86 kg
Zasilanie	400V / 3N + T / 50 Hz
Moc	5600 W
Pompa	550 W
Dopuszczalna temperatura otoczenia	5 - 40°C
Poziom hałas	52 dB



Wymiary komory [mm]

1. 440 2. 170 3. 210

Efektywna pojemność komory około 150 litrów.



Opcje

- Zwiększona moc pompy do 8kW
- Trzeci dozownik płynów - pompa dozująca
- Filtr HEPA H14
- Zewnętrzna drukarka ST1
- Przeszkłone drzwi.